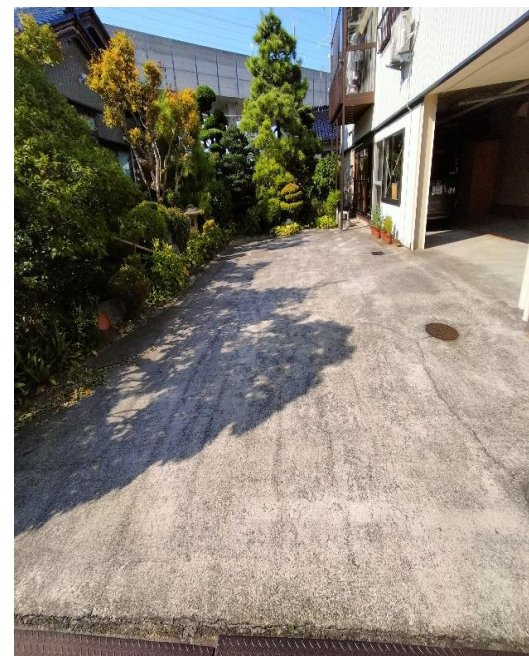
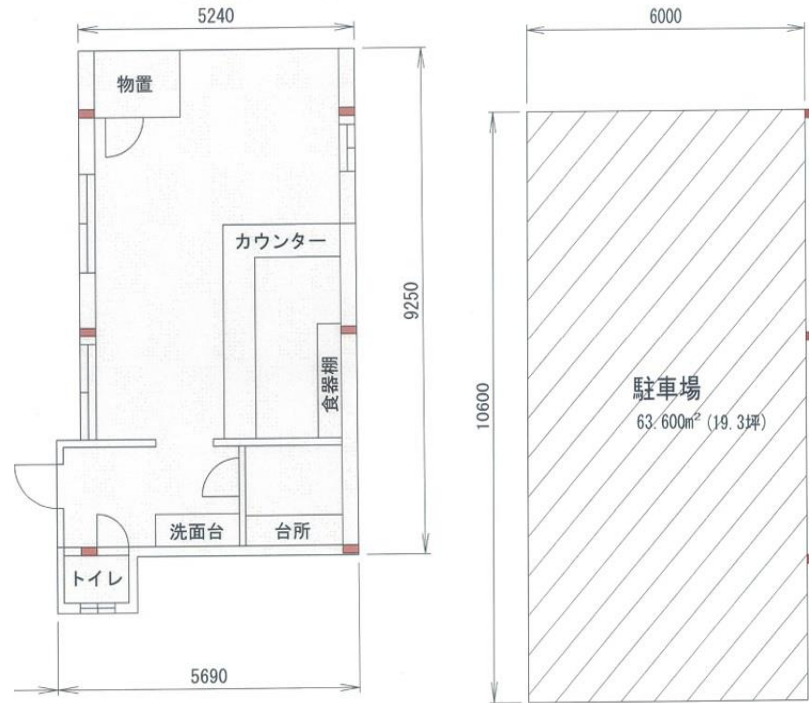


# 賃貸物件（事業用）

## 西金沢駅まで徒歩すぐ！駅前で立地良し！1階部分貸店舗募集



物件名	米泉町貸店舗			
賃料	総額 6.6 万円	うち消費税	0.6 万円	
管理費	なし 円	共益費	なし 円	
その他月額				
敷金	2ヶ月	礼金	なし	保証金 なし
解約引	なし			
家賃保証	加入要	日本セーフティー株式会社	初回保証料：総賃料の100%	月額保証料：800円/月
その他一時金				
契約期間	2 年	更新事務手数料	0.5 ヶ月	建物賃貸借区分(期間) ( 年)
所在地	〒921-8044 金沢市米泉町9丁目5-3			
交通	IRいしかわ鉄道	西金沢	駅 徒歩 2 分	
	バス	分	停 徒歩 分	
間取り	ワンルーム	築年月	1971年6月	
建物面積	167 m <sup>2</sup>	土地面積	公簿	m <sup>2</sup>
建物構造	鉄骨造	総戸数	1 戸	
所在階	1 階	地上階	2 階	地下階
接道状況	種別	位置指定	接面	m 方向 幅員 m
設備・条件	キッチン・収納スペース・エアコン・カウンター・洗面台・食器棚			
駐車場有無	有	駐車場月額	賃料に込み	
都市計画		地目		
用途地域		借地権種類		
家財保険加入	円 / 2 年	保険会社	自己加入	
現況	空家	引渡時期	相談 ( )	
備考	<ul style="list-style-type: none"> <li>＊退去時クリーニング費用要</li> <li>＊店舗すぐ横に4～5台駐車可能</li> <li>＊鍵交換任意</li> </ul>			

### 株式会社よつばホーム



TEL 076-259-0880

FAX 076-259-0881

宅建免許 石川県知事(2)第4252号  
保証協会 (公社)不動産保証協会 石川県本部  
所属協会 (公社)全日本不動産協会 石川県本部

Email k.yotsubahome@gmail.com  
H P http://www.yotsubahome.jp  
所在地 921-8801 石川県野々市市御経塚一丁目300番地

取引態様	専任	担当者	特記事項
広告	不可	取引士	<ul style="list-style-type: none"> <li>＊エアコンは残置物（修理等になった場合はご入居者様ご負担で修理となります）</li> <li>＊カラオケスナック等の場合は23時までの営業でお願い致します</li> </ul>
報酬			