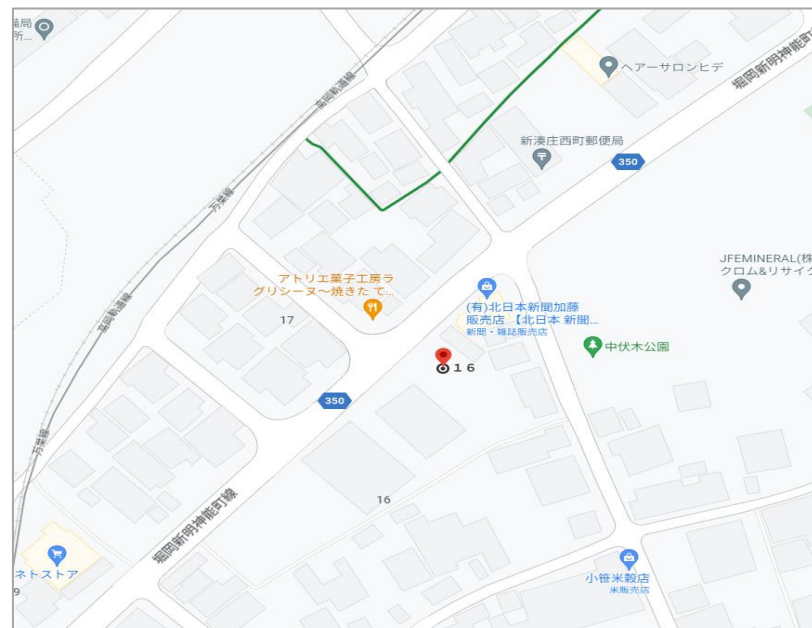
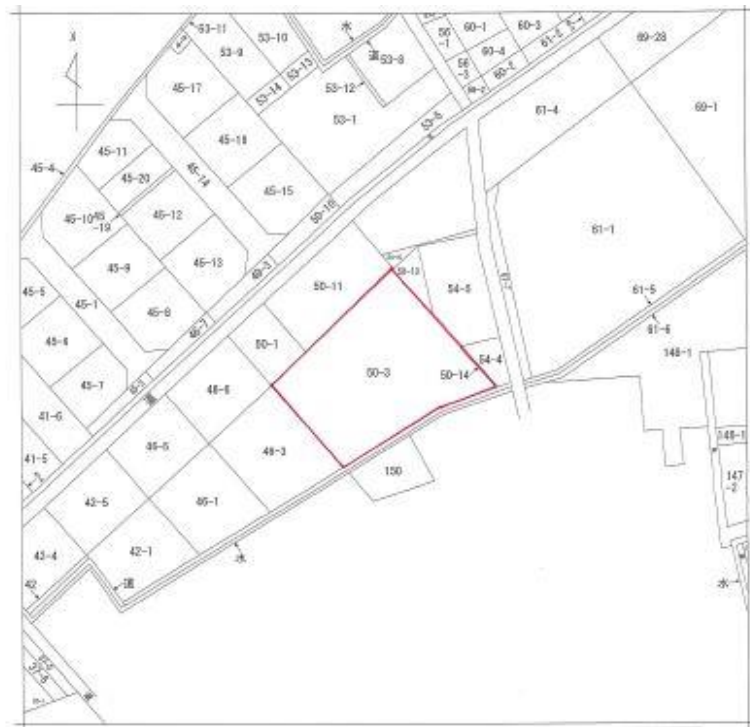


賃貸物件（事業用）



物件種目	貸駐車場								
賃料	総額	0.33	万円	うち消費税	万円				
管理費	なし	円	共益費	なし	円				
その他月額									
敷金	なし	ヶ月	礼金	なし	保証金	なし			
解約引	なし								
家賃保証	加入要 保証会社についてはお問い合わせくださいませ。								
その他一時金									
契約期間	2	年	更新事務手数料	0.5	ヶ月	建物賃貸借区分(期間)	(年)		
所在地	〒934-0001 富山県射水市庄西町2丁目50-3								
交通	万葉線		中伏木	駅	徒歩	3	分		
	バス		分	停	徒歩	分			
間取り	築年月								
建物面積	㎡		土地面積	公簿	1,186.88	㎡			
建物構造	総戸数		戸						
所在階	階		地上階	階	地下階	階			
接道状況	種別	公道	位置指定	接面	m	方向	北西	幅員	m
設備・条件									
駐車場有無	有		駐車場月額	3300			円		
都市計画	市街化区域		地目						
用途地域	第一種住居地域		借地権種類						
家財保険加入	円 / 年		保険会社						
現況	更地		引渡時期	()					
備考	駐車場No.5、No.6の2台分募集								

株式会社よつばホーム



TEL 076-259-0880

FAX 076-259-0881

宅建免許 石川県知事(2)第4252号
保証協会 (公社)不動産保証協会 石川県本部
所属協会 (公社)全日本不動産協会 石川県本部

Email k.yotsubahome@gmail.com
H P http://www.yotsubahome.jp
所在地 921-8801 石川県野々市市御経塚一丁目300番地

取引態様	一般媒介	担当者	特記事項
広告		取引士	<ul style="list-style-type: none"> ※アトリエグリシーヌ ※中伏木公園 ※カネストア ※新湊庄西まち郵便局
報酬			