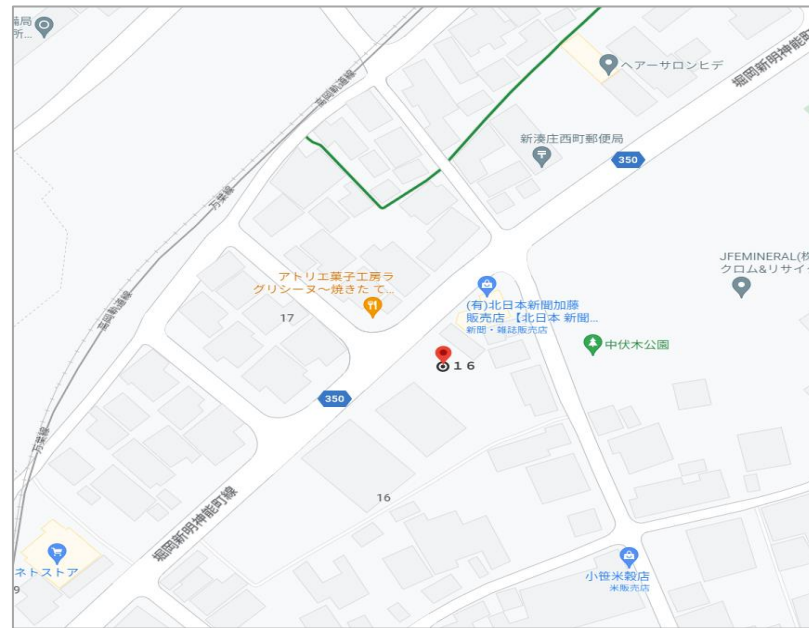
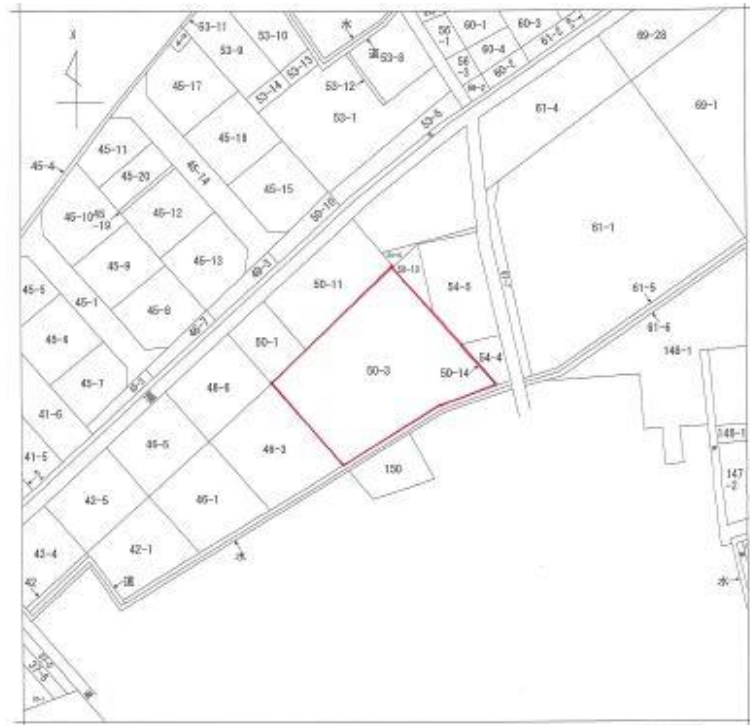


賃貸物件（事業用）



物件種目	貸土地								
賃料	総額	11	万円	うち消費税	1	万円			
管理費	なし	円	共益費	なし	円				
その他月額									
敷金	1	ヶ月	礼金	なし	保証金	なし			
解約引	なし								
家賃保証	加入要	ジェイリース 初回保証料：48000円、継続保証料：4800円/年、口座引落手数料：330円/月							
その他一時金									
契約期間	2	年	更新事務手数料	0.5	ヶ月	建物賃貸借区分(期間)	(年)		
所在地	〒934-0001 富山県射水市庄西町2丁目50-3								
交通	万葉線		中伏木		駅	徒歩	3	分	
	バス		分		停	徒歩	分		
間取り	/		築年月						
建物面積	/		㎡	土地面積	公簿	1,186.88	㎡		
建物構造	/		総戸数				戸		
所在階	/		階	地上階	階	地下階	階		
接道状況	種別	公道	位置指定	接面	m	方向	北西	幅員	m
設備・条件	資材置場として								
駐車場有無				駐車場月額				円	
都市計画	市街化区域			地目	宅地				
用途地域	第一種住居地域			借地権種類					
家財保険加入	円 / 年			保険会社					
現況	更地			引渡時期	()				
備考	敷地内一部駐車場として使用している区画あり								

株式会社よつばホーム



宅建免許 石川県知事(2)第4252号
保証協会 (公社)不動産保証協会 石川県本部
所属協会 (公社)全日本不動産協会 石川県本部

TEL 076-259-0880
FAX 076-259-0881
Email k.yotsubahome@gmail.com
H P http://www.yotsubahome.jp
所在地 921-8801 石川県野々市市御経塚一丁目300番地

取引態様	一般媒介	担当者	特記事項
広告		取引士	<ul style="list-style-type: none"> ✦アトリエグリシーヌ ✦中伏木公園 ✦カネトストア ✦新湊庄西まち郵便局
報酬			