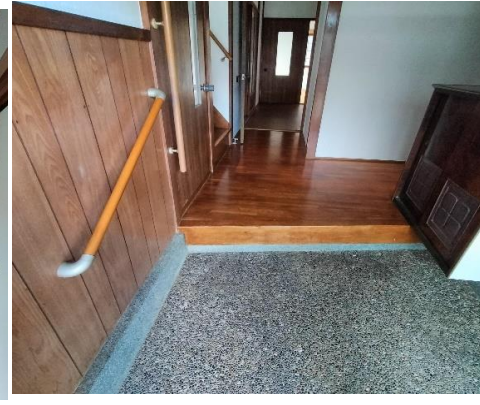


# 賃貸物件（居住用）

## ★ペット飼育可物件◎5DK◎駐車場2台込み★



物件種目	貸家	物件名	利屋町貸家	
賃料	5.2	万円	管理費/共益費等	賃料に含む 円
その他月額				
敷金	なし	礼金	なし	保証金 なし
解約引				
家賃保証	加入要	オリコフォレントインシュア株式会社、初回保証料：月額賃料総額の50%、月額保証料：月額賃料総額の1.3%がかかります。		
その他一時金				
所在地	〒920-0101 金沢市利屋町105番地1			
交通	IRいしかわ鉄道	津幡	駅 徒歩	31 分
	バス	分	停 徒歩	分
契約期間	2 年	更新事務手数料	ヶ月	建物賃貸借区分(期間) (年)
間取り	5DK	築年月	1974年5月	
使用部分積	78.93	m <sup>2</sup>	バルコニー	南西 向き m <sup>2</sup>
建物構造	木造	総戸数	1 戸	
所在階	階	地上階	2 階	地下階 階
設備・条件	トイレ・バス別、温水洗浄便座、手すり付き、エアコン3台、駐車場2台、間取り (DK4.17・洋6・洋6・和6・和6・和4.5)			
駐車場有無	有	駐車場月額	賃料に込み 円	
家財保険加入	要 20,000 円 / 2 年	保険会社	全日ラビー保険	
現況	居住中	入居時期	相談 ( )	
備考	<ul style="list-style-type: none"> <li>✳️ 図面と相違する場合は現況を優先いたします。</li> <li>✳️ 鍵交換代16,500円～(任意)</li> <li>✳️ 駐車場2台は賃料に含む</li> <li>✳️ ペット飼育可能 (飼育の場合は敷金2ヶ月徴求)</li> <li>✳️ 事務所として賃貸可能※その場合は別途消費税がかかります</li> </ul>			

### 株式会社よつばホーム



TEL 076-259-0880

FAX 076-259-0881

宅建免許 石川県知事(2)第4252号  
保証協会 (公社)不動産保証協会 石川県本部  
所属協会 (公社)全日本不動産協会 石川県本部

Email k.yotsubahome@gmail.com  
H P http://www.yotsubahome.jp  
所在地 921-8801 石川県野々市市御経塚一丁目300番地

取引態様	一般媒介	担当者	周辺環境
広告	不可	取引士	✳️味の十字屋✳️中華料理チュー✳️お多福金沢店
報酬			